



## Uma abordagem direcionada ao paciente em Tratamento de Feridas

Este Guia de recorte e aplicação foi desenvolvido por especialistas que trabalham diariamente com feridas em locais de difícil acesso:

- Pia Carlsen, RN, Denmark
- Jacqui Fletcher, Principal Lecteur, MSc BSc (Hons) PG Dip (ED) RN ILT, UK
- Maria Mousley, AHP, Consultant Podiatrist, UK
- Henri Post, M.A., Nurse Practitioner, RN, Netherlands
- Adrienne Taylor, MSc, RN, RM, DN, UK
- Wilma Verbeek-Gijsbers, RN, Netherlands
- Robert Zimmer, RN, Germany

É sabido que o tratamento de feridas envolve aspectos que vão além da limpeza e aplicação de coberturas. É importante que enfermeiros saibam avaliar o paciente como um todo, que reconheçam aspectos da restauração tecidual e as fases do processo de cicatrização durante a avaliação da lesão. Mesmo conhecendo as principais categorias de produtos disponíveis no mercado essa é a chave para a escolha da melhor opção para tratar cada lesão especificadamente.

As preocupações do paciente são importantes, para lembrar que os indivíduos com feridas crônicas não têm apenas que lidar com uma ferida, mas também têm de enfrentar as expectativas frustradas de cicatrização e suas consequências como, por exemplo, odor, vazamento, maceração, dor, infecção ou isolamento social. Apesar de existir grande variedade de coberturas disponível e educação na área, algumas feridas ainda permanecem um desafio para os profissionais de saúde.

Para perguntas ou sugestões de formas de corte não listadas neste guia, entre em contato com a Coloplast.

A Coloplast desenvolve produtos e serviços que tornam mais fácil a vida de pessoas com necessidades de cuidados íntimos de saúde. Atuando próximo de pessoas com condições médicas muito pessoais e particulares, ouvimos suas necessidades e respondemos com produtos e serviços que facilitam suas vidas.

Nosso negócio envolve cuidados com estomia, urologia e cuidados com continência, e cuidados com feridas e da pele. Estamos presentes em todo o mundo e empregamos mais de 7.000 pessoas.



Coloplast do Brasil  
Rio de Janeiro  
Rua México 3, 4º andar - Centro  
Tel.: (21) 3212 4250  
São Paulo  
Avenida Angélica 2163, 7º andar, cj 71  
Higienópolis, SP  
Tel.: (11) 3054 0221  
[www.coloplast.com.br](http://www.coloplast.com.br)

The Coloplast logo is a registered trademark of Coloplast A/S. © [2010-07]  
All rights reserved Coloplast A/S, 3050 Humlebaek, Denmark.

## Notas

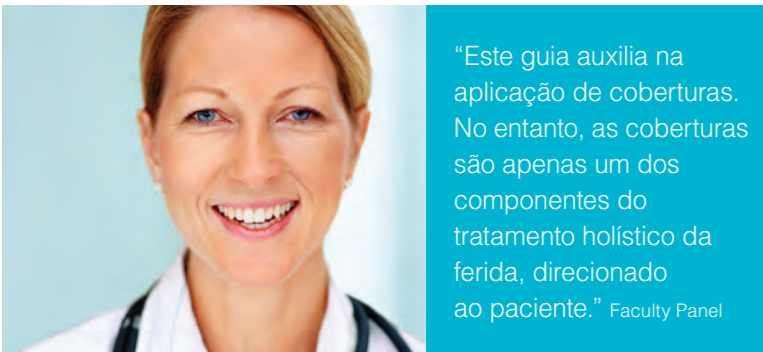
Estas são orientações gerais. Por favor, verifique as recomendações de tratamento local de feridas aplicáveis na sua instituição.

- Verifique sempre a causa da ferida.
- Realize a limpeza da ferida conforme protocolo utilizado em sua instituição.
- Siga o guia de controle de infecção da sua instituição. No caso de ferida infectada, opte por uma cobertura com prata.
- Utilize material estéril para realizar as trocas dos curativos.
- Corte a cobertura na embalagem primária. Caso contrário, será difícil a retirada do filme protetor do adesivo.
- Dobre sempre as bordas da cobertura antes de cortá-la.
- Para as coberturas adesivas, guardar o filme protetor como modelo para a próxima aplicação no paciente. Para as coberturas não adesivas, utilize a embalagem primária cortada como modelo.
- Atenção para a pele ao redor da ferida. Escolha uma cobertura de acordo com a quantidade de exsudato. Se for o caso, utilize uma proteção de pele recomendada.
- A maioria dos fabricantes recomenda colocar a cobertura no centro da ferida. Considere o efeito da gravidade e aplique a cobertura no sentido da drenagem do exsudato.
- Aplique a cobertura de forma cuidadosa sobre o leito da ferida.
- Embora algumas coberturas possam promover proteção e redução da fricção elas não aliviam a pressão.

“Este guia auxilia na aplicação de coberturas. No entanto, as coberturas são apenas um dos componentes do tratamento holístico da ferida, direcionado ao paciente.” Faculty Panel

## Bibliografia

1. Sibbald, R.G. et al, *Preparing the Wound Bed 2003: Focus on infection and inflammation, Ostomy/Wound Management*, November 2003, Vol. 49 (11): 24-51.
2. Fletcher, J. *A practical approach to dressing wounds in difficult positions*. British Journal of Nursing, 1999, Vol. 8 (12): 779-786.

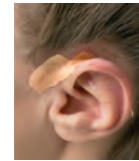




Lave suas mãos antes e depois de realizar o curativo.

Utilize a técnica de aplicação de coberturas conforme recomendação do fabricante e de acordo com as recomendações de controle de infecção da sua instituição.

Aviso: Estas são orientações gerais. É importante verificar as recomendações de Tratamento de Feridas aplicáveis na sua instituição.



Para feridas nas orelhas causadas pela pressão do tubo de oxigênio, corte ao meio um hidrocólóide transparente (este pedaço deve ter aproximadamente 2 a 3cm). A seguir faça uma pequena fenda no meio da cobertura mantendo-a ainda inteira. Coloque o lado sem a fenda na parte lisa da cabeça contornando o restante em volta da orelha. Este formato também pode ser adaptado para a região nasal.



Utilize um hidrocólóide transparente tamanho 5x7cm; corte-o ao meio formando uma tira. A seguir dobre-o no seu maior comprimento e faça uma franja de uma borda à outra (os cortes devem ter aproximadamente 0,5cm cada). Aplique uma borda atrás da orelha e com a outra envolva a parte anterior da orelha como na imagem ao lado. Se a ferida estiver úmida utilize um pequeno pedaço de alginato abaixo da cobertura.



Use uma cobertura não adesiva para este tipo de ferida. Corte a cobertura do tamanho da orelha e faça uma fenda para encaixá-la. Escolha uma cobertura secundária adequada para manter a cobertura no lugar.



Corte duas fendas de aproximadamente 3cm na cobertura de formato quadrado, aplique a placa no cotovelo e sobreponha suas fendas moldando-as ao redor do cotovelo. Lembre-se de aplicar a cobertura com o braço do paciente dobrado em um ângulo de 90°.



Para utilizar na mão, corte uma fenda próxima a borda da cobertura. Insira o dedo polegar ou o dedo mínimo (de acordo com o caso) e molde-o no resto da mão. Se você utilizar uma versão não adesiva será necessário utilizar uma cobertura secundária para fixação ou um enfaixamento.



Para feridas entre os dedos, corte a cobertura com uma pequena fenda e introduza o dedo com cuidado. Use uma cobertura secundária para fixar a cobertura de espuma ou um enfaixamento.



Para pequenas feridas localizadas nos dedos, um hidrocólóide transparente pode facilmente ser cortado em pequenas tiras como o formato mostrado ao lado e ajustado à ferida.



Aplique a cobertura sem retirar o papel protetor sobre a mão. Faça um molde contornando os dedos de acordo com o tamanho da ferida (conforme a imagem ao lado). Retire o papel protetor e faça a aplicação cuidadosamente. Para esta técnica utilize uma cobertura de hidrocólóide.



Existe uma grande variedade de formatos de coberturas para o calcâneo. Considere a forma que melhor se adapte a seu paciente. Você também poderá utilizar a mesma técnica para cobertura no cotovelo se possuir apenas coberturas quadradas.



A cobertura para calcâneo pode ser uma boa solução para a área da axila. Verifique a direção do fluido e aplique a maior parte da cobertura em sua direção conforme ilustrado na imagem.



A cobertura Comfeel Plus Contorno é particularmente apropriada para a região entre as mamas. Faça o corte de acordo com o espaço entre elas. Se necessário for retire suas abas conforme imagem.



Use a cobertura mais fina possível. Existe uma ampla variedade de coberturas sacrais disponíveis; considere a que melhor se adaptar ao seu paciente. Úlceras por pressão e feridas exsudativas necessitam de tratamentos diferentes. Avalie a ferida antes de escolher a cobertura.



Se a ferida for muito exsudativa, por exemplo, usar uma cobertura de espuma e / ou uma cobertura de alginato (a cobertura de alginato necessita de uma cobertura secundária).



Faça pequenas fendas na cobertura medindo aproximadamente 1,5cm de comprimento e use-o nas feridas entre os dedos do pé. Será necessário utilizar uma cobertura secundária para fixar ou um enfaixamento.



Corte a cobertura em formato de uma cruz e utilize para feridas nas extremidades dos dedos ou entre os mesmos. Será necessário utilizar uma cobertura secundária para fixar ou enfaixamento.



Corte a cobertura de hidrocólóide em forma de uma gravata borboleta. Utilize uma cobertura o mais fina possível, como o hidrocólóide transparente, possibilitando que o paciente possa utilizar um sapato. Muitas vezes o uso de uma cobertura não adesiva com uma cobertura secundária para fixar, pode ser uma opção para aliviar a pressão causada no pé ao caminhar.



Para feridas mais exsudativas, utilize uma cobertura de espuma. Será necessário uma cobertura secundária para fixá-la.



Este formato pode ser utilizado para feridas no hálux ou entre os dedos. Para segurar, use uma cobertura secundária.



Quando a ferida estiver próxima a uma estomia, deve-se ter cuidado ao decidir se a placa da bolsa de estomia deve ser aplicada em cima ou embaixo da cobertura.

## Linha de Produtos

### Biatain Ibu Não Adesivo

Tamanho (cm)	Código
10x10	4110
10x20	4112
15x15	4115
20x20	4120

### Contreet/Biatain Ag Não Adesivo

Tamanho (cm)	Código
5x8	9628
10x10	9622
15x15	9625

### Contreet/Biatain Ag Adesivo

Tamanho (cm)	Código
12,5x12,5	9632
18x18	9635

### Contreet/Biatain Ag Adesivo Formatos Especiais

Tamanho (cm)	Código
23x23 Sacral	9641
19x20 Calcâneo	9643

### Comfeel Plus Transparente

Tamanho (cm)	Código
5x7	3530
10x10	3533
9x14	3536
15x20	3542
5x25	3548

### Comfeel Plus Hidrocólóide

Tamanho (cm)	Código
4x6	3146
10x10	3110
15x15	3115
20x20	3120

### Comfeel Plus Hidrocólóide Formatos Especiais

Tamanho (cm)	Código
6x8 Contorno	3280
9x11 Contorno	3283
18x20 Sacral	3285

Para maiores informações sobre produtos, entre em contato com a Coloplast.